

UNIPARK

Automatyczne zapory do indywidualnych miejsc parkingowych.

Rezerwacja pojedynczego miejsca parkingowego jest możliwa dzięki siłownikowi UNIPARK. Całkowicie automatyczna, sterowana pilotem zapora szybko odblokowuje i zablokowuje pojedyncze miejsce parkingowe. UNIPARK zaprojektowano do szybkiego montażu na płaskiej powierzchni. Stosowany jest w budynkach prywatnych, publicznych oraz obiektach przemysłowych.



Oprócz standardowej wersji zapory ARK1, dostępna jest wersja z szerokim ramieniem ARK2 do zwiększenia rezerwowanej powierzchni.



Płyta sterująca zasilą silnik oraz wszystkie akcesoria niskim napięciem (24 V) - czyniąc system bardziej bezpiecznym.

FUNKCJE GŁÓWNE

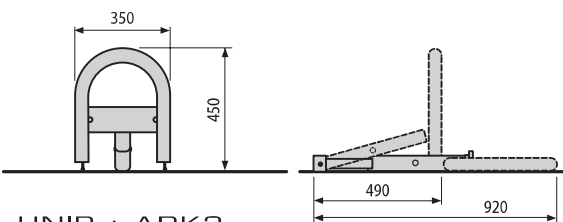
- SAMOKODOWANIE pomiędzy nadajnikiem i odbiornikiem.
- AMPEROMETRYCZNE WYKRYWANIE PRZESZKÓD.
- ZATRZYMANIE RUCHU po wykryciu przeszkody zapewnia większe bezpieczeństwo.
- PODŁĄCZENIE do 4 zapór w jednej centrali sterującej po zastosowaniu odpowiedniej ilości kart LM22.

DANE TECHNICZNE

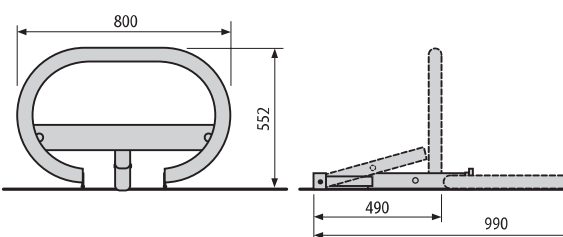
Typ	UNIP + ARK1/ARK2
Stopień zabezpieczenia	IP54
Zasilanie	230 V 50/60 Hz
Zasilanie silnika	24 V D.C.
Moc maksymalna silnika	20 W
Pobór prądu silnika	1,7 A max.
Cykl pracy	50%
Czas otwarcia	10 s
Temperatura pracy	-20°C min. +55°C max.
Kolor	RAL 1024

WYMIARY ZEWNĘTRZNE

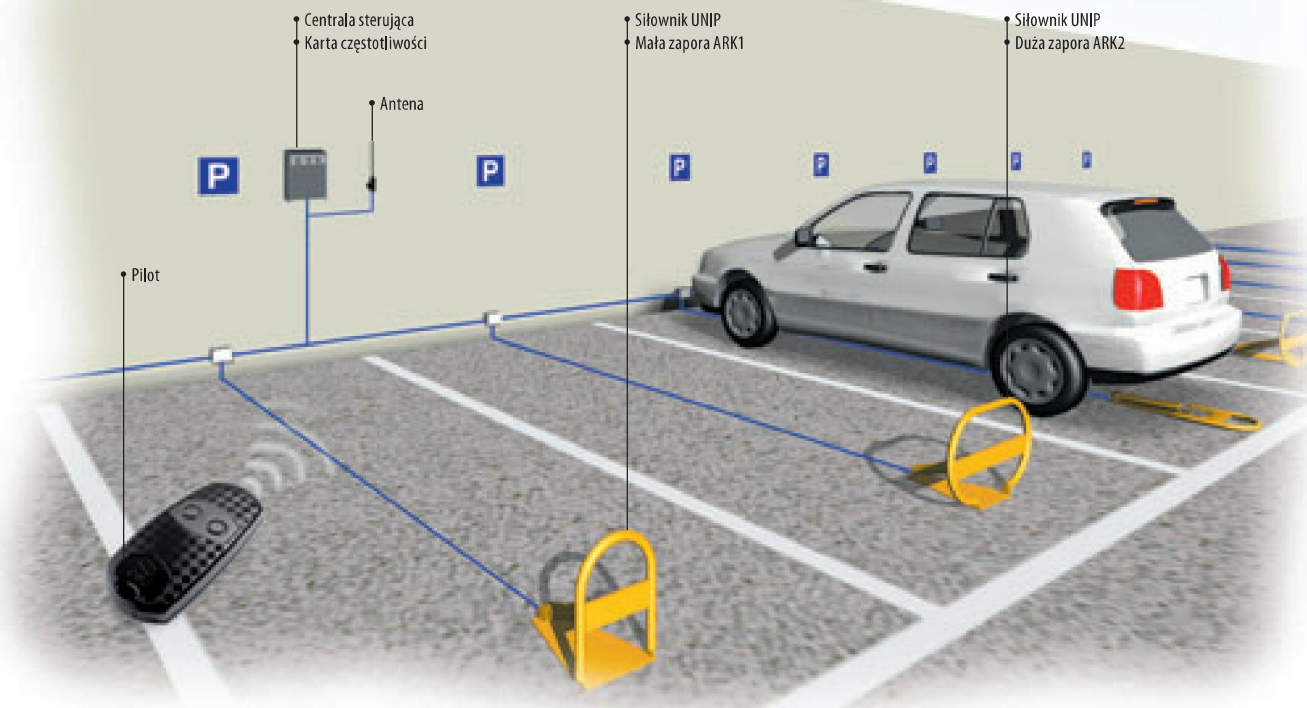
UNIP + ARK1



UNIP + ARK2



PRZYKŁADOWA INSTALACJA DLA WIELU UŻYTKOWNIKÓW



SYSTEM PODSTAWOWY NA 1 AUTO

Kod	Opis	Ilość	Cena NETTO
UNIP	24 V siłownik	1	625,00
ARK1	Mała zapora	1	350,00
ZL22	Centrala sterująca	1	400,00
AF43SP	Karta częstotliwości	1	110,00
SP2	Pilot	1	55,00
SUMARYCZNA cena NETTO			1 540,00
SUMARYCZNA cena BRUTTO			1 894,20

SYSTEM W PEŁNEJ OPCJI NA 4 AUTA

Kod	Opis	Ilość	Cena NETTO
UNIP	24 V siłownik	4	2 500,00
ARK1	Mała zapora	4	1 400,00
ZL22	Centrala sterująca	1	400,00
LM22	Karta	3	375,00
RE434SP	Radio 4-kanalowe	1	250,00
SP2	Pilot	4	220,00
SUMARYCZNA cena NETTO			5 145,00
SUMARYCZNA cena BRUTTO			6 328,35

Zalecane konfiguracje są jedynie przykładami możliwych rozwiązań. By spełnić wymagania użytkowe i bezpieczeństwa konkretnej instalacji, zalecamy zapoznanie się z całością oferty CAME.

UNIPARK: KOMPLETNA SERIA

CENY NETTO/BRUTTO PLN

24 V A.C. - 20 W Samoblokujący siłownik elektromechaniczny do indywidualnych miejsc parkingowych. Czas otwarcia 10 s. Sama podstawa.
UNIP 625,00 / 768,75

Mała zapora o szerokości 350 mm.
ARK1 350,00 / 430,50

Duża zapora o szerokości 800 mm.
ARK2 625,00 / 768,75

AKCESORIA

Centrala sterująca obsługująca w standardzie jeden Unipark z możliwością rozbudowy do czterech poprzez instalację trzech kart LM22. Posiada wbudowany jednokanałowy dekodery radiowy oraz czujnik amperometrycznego wykrywania przeszkód. Obudowa z ABS.
ZL22 400,00 / 492,00

Karta sterująca jednym siłownikiem Unipark montowana w centrali ZL22.
LM22 125,00 / 153,75

Karta umożliwiająca zasilanie systemu akumulatorami (12 V 1,2 Ah x 2), montaż wewnątrz centrali.
LB22 125,00 / 153,75
Akumulator 12 V 1,2 Ah.
EP12-1,2 80,00 / 98,40

